



Mobimo AG - Letzihof

Wohnüberbauung in Zürich

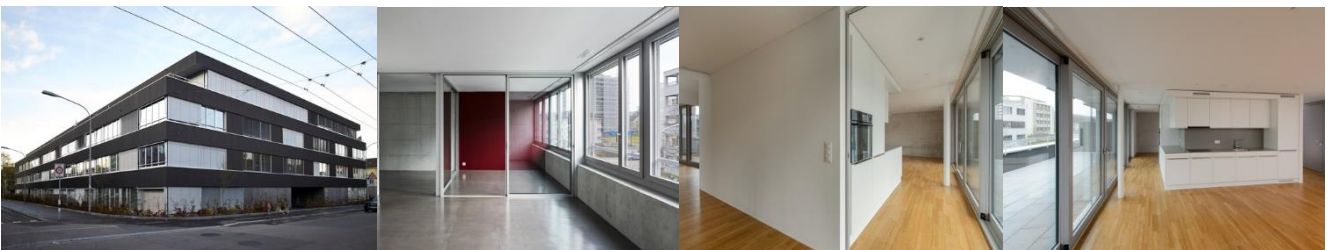
Der prägnante Baukörper mit einer Erschliessung mit Laubengängen sowie den halböffentlichen Innenhöfen in Wabenform, bieten den Bewohnern eine Stimmung von Privatsphäre und sind Orte der Begegnung. Die markante Architektur mit überhohen Decken, Böden in Zement-Kunstharzbelag, rohen Betonwänden und Schiebetüren verleihen den Wohnungen den Charakter eines Lofts. Die Loggien sind als Jahreszimmer konzipiert und im Wohnbereich integriert. Die Wärmeerzeugung erfolgt via Erdsonden und Wärmepumpen.

Objektinformationen

Status:	abgeschlossen
Leistungen:	Qualitätsmanagement
Objektart:	Wohnen
Bauvolumen:	40'700 m ³ SIA
Architekt:	Egli Rohr Partner AG

Fakten

- Anzahl Mietwohnungen: 72
- Realisierung 2014-2016
- Konstruktion: Massivbau
- Minergie



bfb Zürich ag

Etzelstrasse 42, CH - 8038 Zürich, T +41 44 480 01 44, bfb@bfb-ag.com, www.bfb-ag.com
Standort Egerkingen: bfb Egerkingen ag, Martinstrasse 16, CH - 4622 Egerkingen, T. +41 62 387 70 20